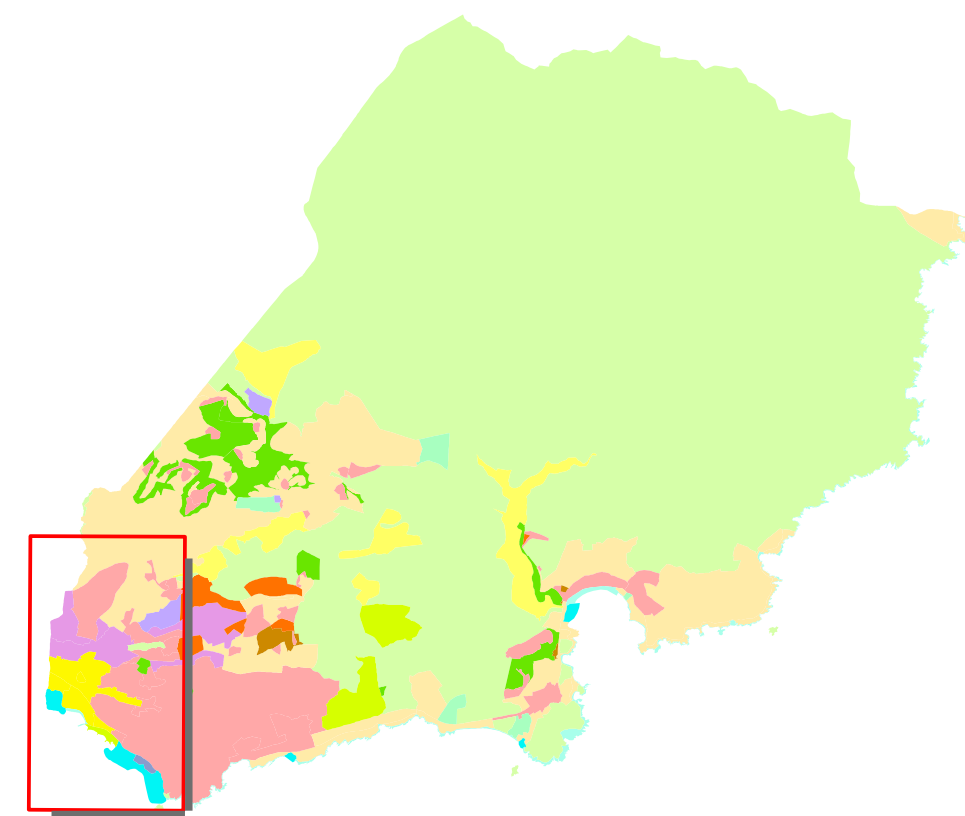


0 50 100 150 200 250m



Date d'édition - Novembre 2018



HABITAT / DÉPLACEMENTS / AMÉNAGEMENT / ÉCONOMIE / ENVIRONNEMENT / PATRIMOINE

PLU Plan Local d'Urbanisme

Plan de zonage



5.0 - CENTRE-VILLE

PLAN N°04

Vu pour être annexé à la délibération du Conseil Municipal du 19 novembre 2018 approuvant les dispositions de la révision du Plan Local d'Urbanisme

Zones urbaines	Zones à urbaniser	Zones agricoles
UA	UE	A
UB	UG	
UC	UH	
UD	UP	
Zones naturelles		
N	Ng/Np/Nr	
Ni/Nu/Nv	Nm	
Ne		

	Limite de Zonage du PLU
	Orientation d'Aménagement et de Programmation
	Emplacements réservés pour élargissement ou création de voies
	Emplacements réservés pour équipements publics
	Périmètres de mixité sociale
	Espaces boisés classés
	Espaces verts protégés
	Servitude d'attente de projet
	Emprise du plan gabaritaire
	Zone inondable pour une crue centennale (Ruisseau et Vallons)
	Zone inondable barrage des Gaus
	Limite indicative de zone inondable
	Arrêté préfectoral du 20 novembre 2000 portant approbation du Plan de Prévention des Risques naturels d'Inondation (PPRI)
	Périmètre de classement du massif de l'Estérel (décret du 3 janvier 1996)
	Limite indicative de la zone d'incendie de forêt
	Arrêté préfectoral du 27 juillet 2007 portant approbation du PPRIF
	Éléments du Patrimoine bâti à préserver
	Coupure d'urbanisation
	Limite des espaces proches du rivage

Mer Méditerranée

Nm