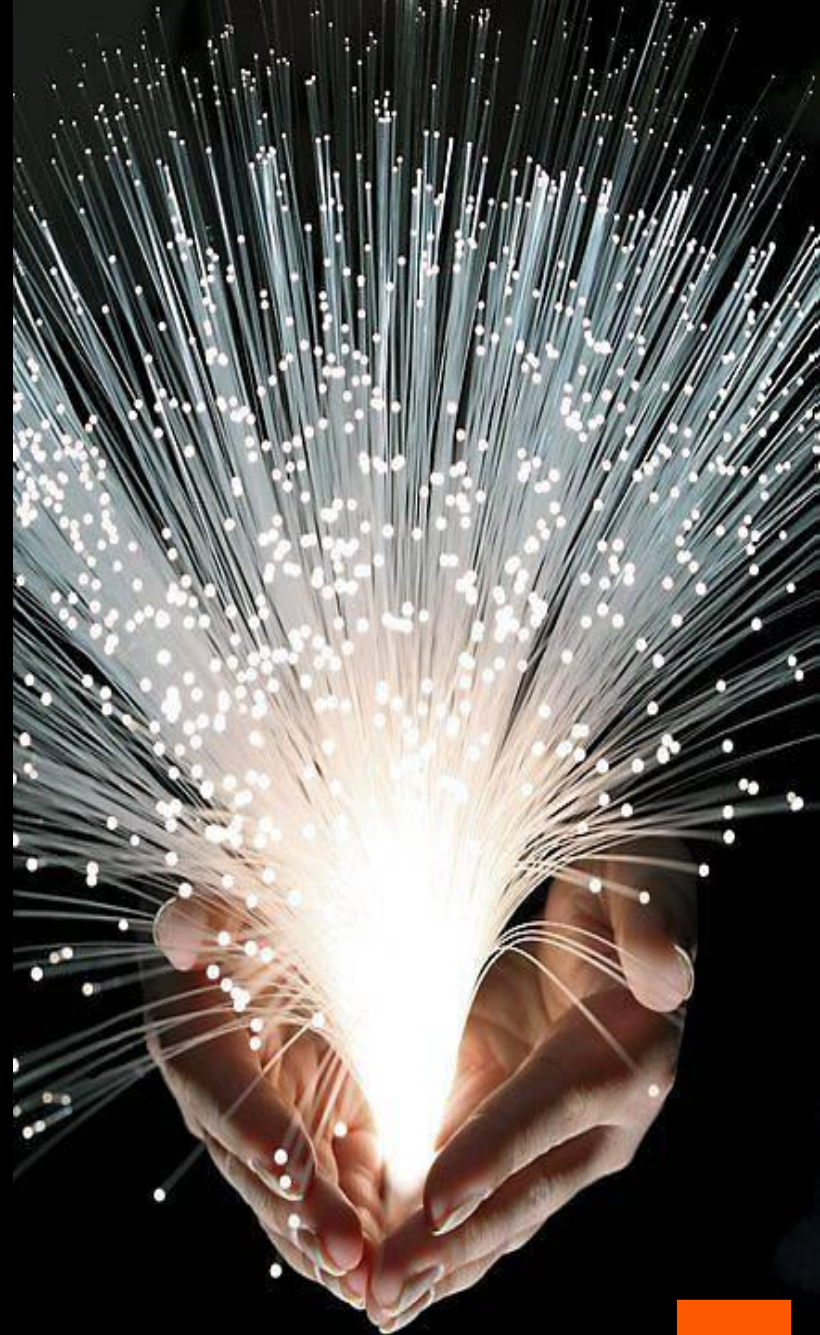
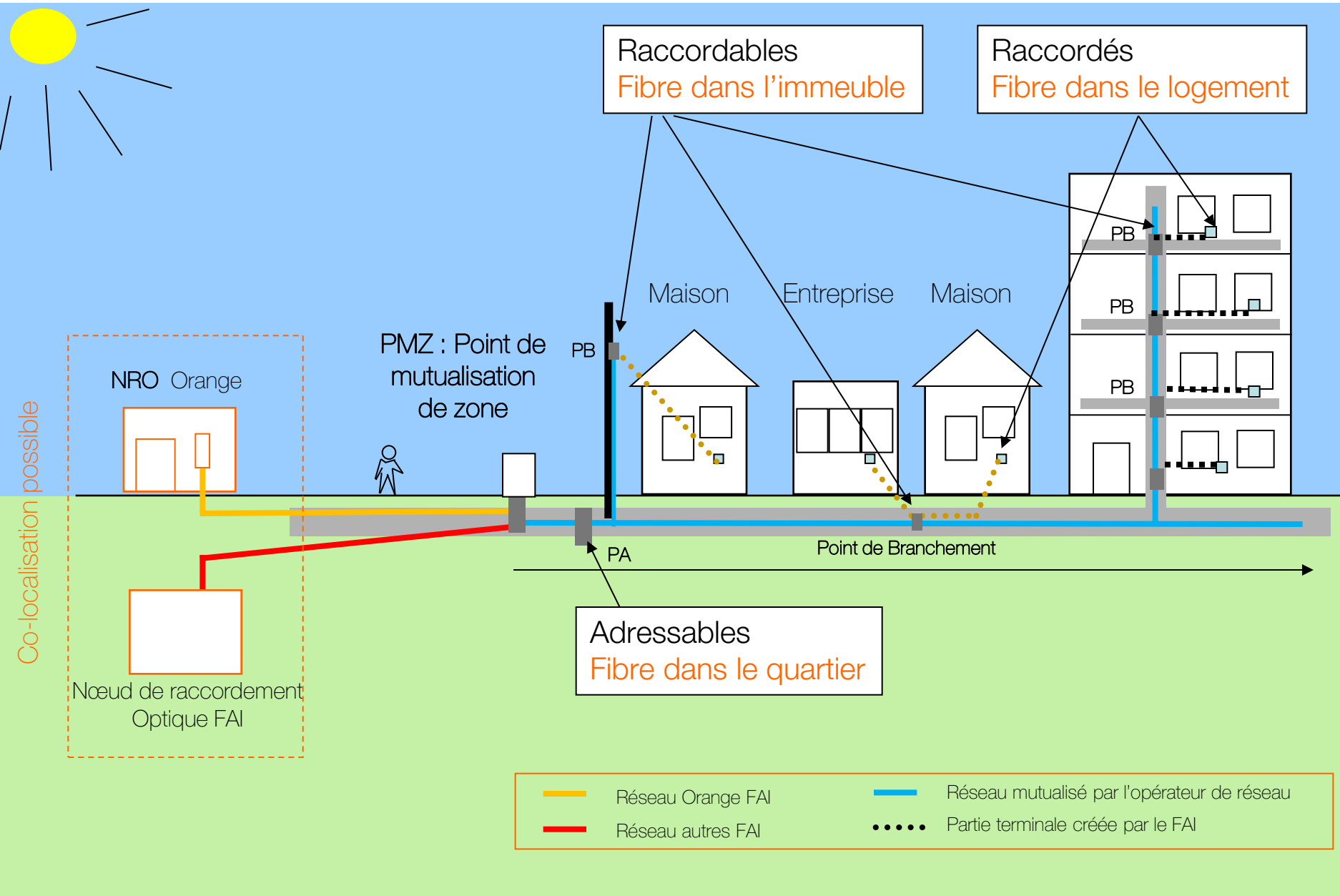


Le déploiement FttH Orange

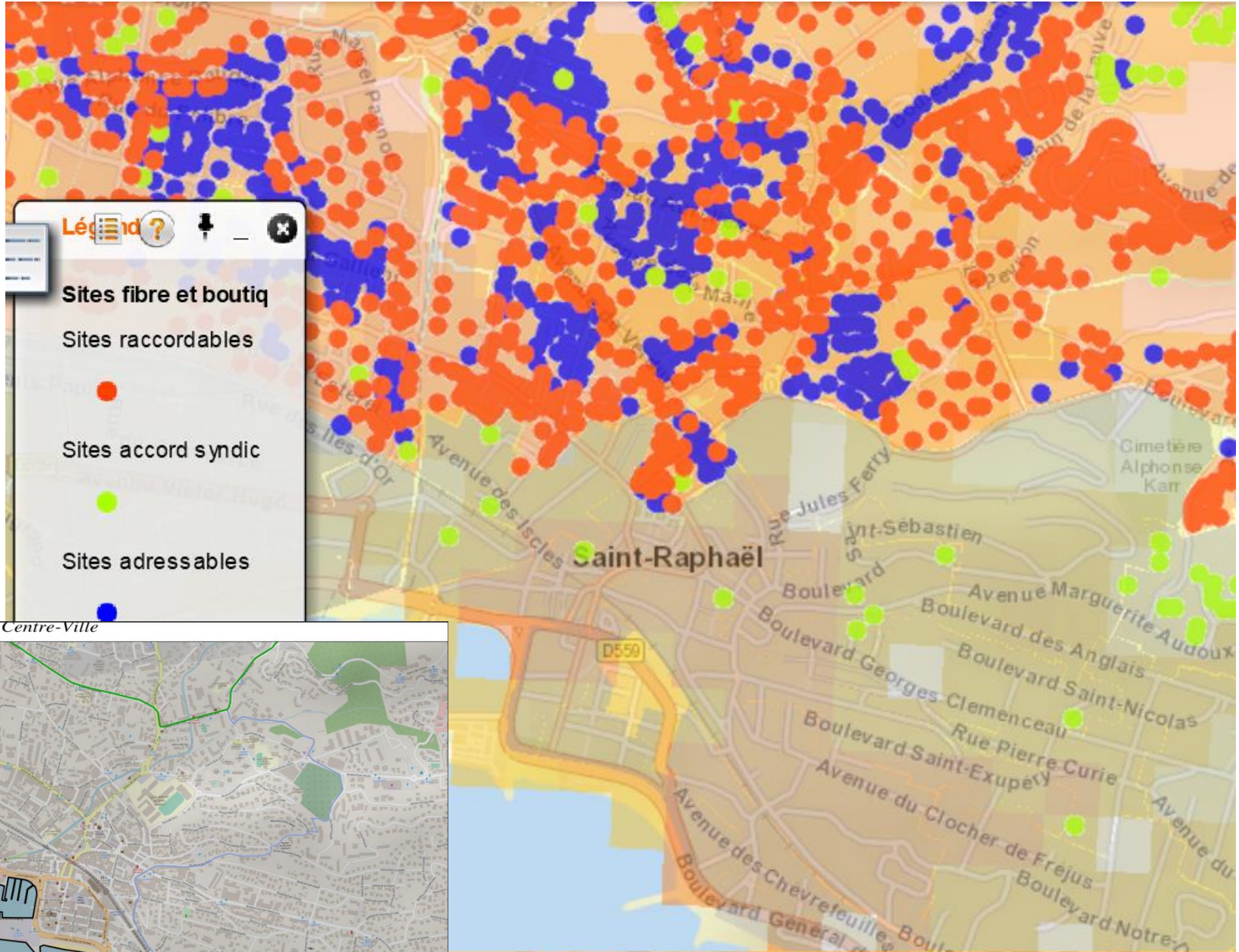
Quartier Centre Ville
Avancement Avril 2019



Le FTTH, c'est quoi ?

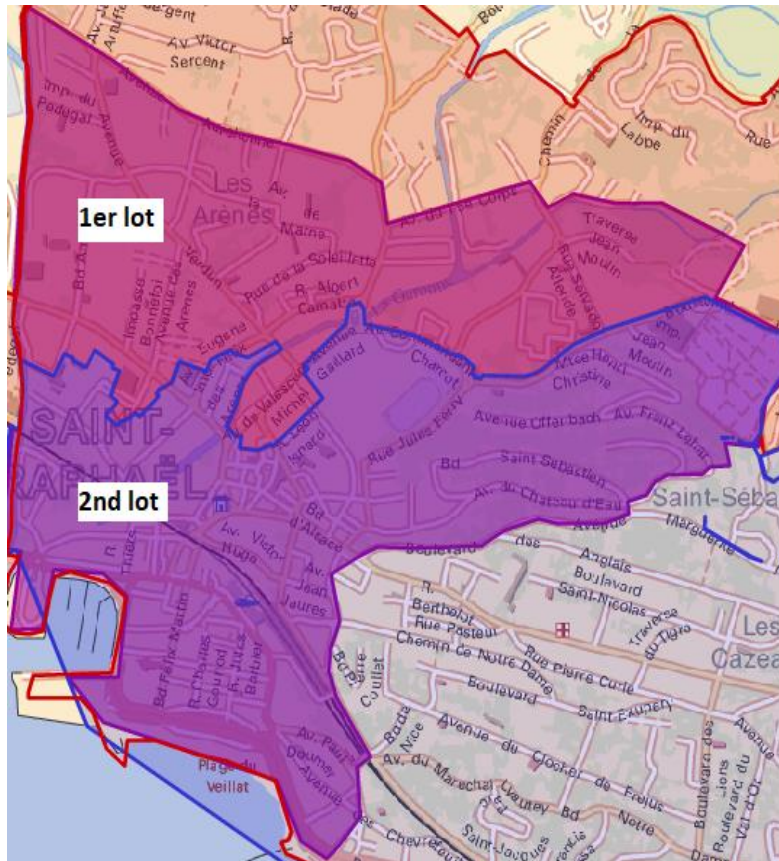


Avancement du déploiement : Centre ville



Etat des lieux du déploiement sur le Centre Ville

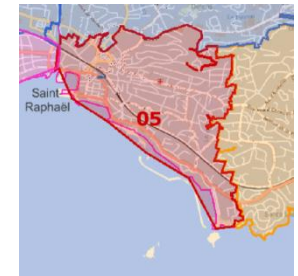
Rappel sur les lots du déploiement



2 lots de déploiement : La zone du Centre Ville fait l'objet de 2 lots distincts de déploiement :

- Un premier lot sur le Nord du quartier constitué de **12 armoires techniques** (Point de Mutualisation de Zone) desservant 3 550 locaux
- Un second lot au Sud (dit « lot 5 ») constitué de **17 armoires techniques** permettant de desservir 4 874 locaux

Soit globalement sur ce périmètre, **8 424 locaux** identifiés à ce jour (chiffre sujet à fluctuation/fiabilisation permanente)

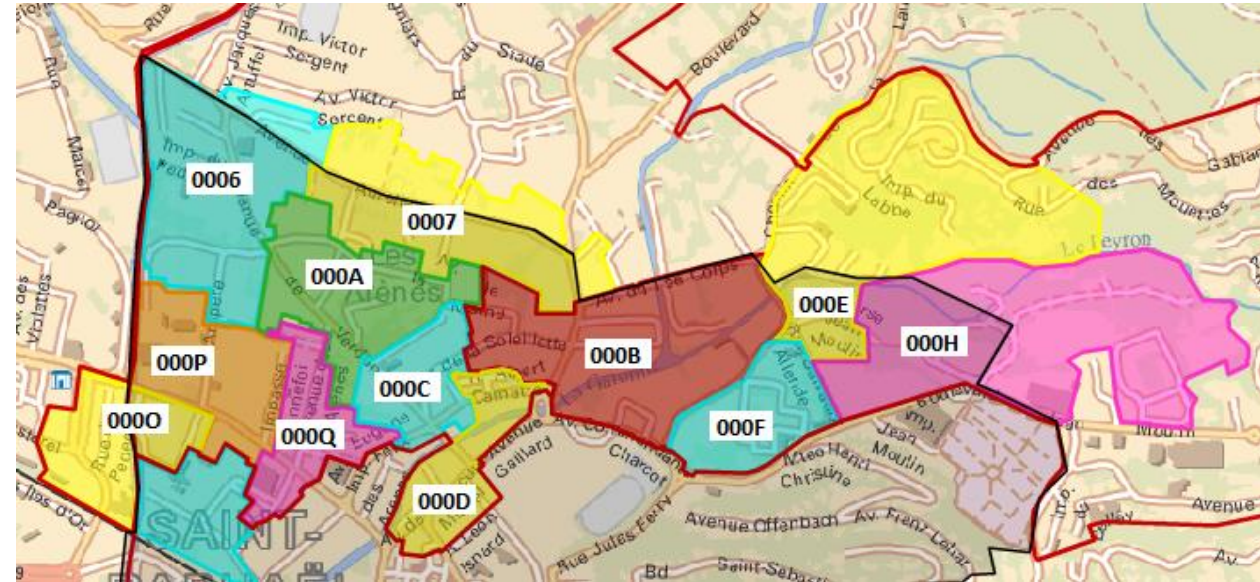


A noter :

Sur la commune de Saint-Raphaël, **Orange** fait appel au partenaire **Scopelec** pour déployer son réseau FTTH. **Scopelec** a en charge de la totalité du déploiement : de la recherche du syndic à l'obtention de l'accord syndic lorsque celui-ci est nécessaire, en passant par les études du réseau jusqu'à la réalisation des travaux.

Le contact chez le partenaire **Scopelec** est : jljanoli@groupe-scopelec.fr

Etat d'avancement du 1^{er} lot



Ce lot, démarré en 2013, est à ce jour couvert à 100 % et fait ressortir un **taux d'éligibilité des locaux de 80 %**

Les armoires posées en 2014 doivent être terminées pour 2019 mais ...

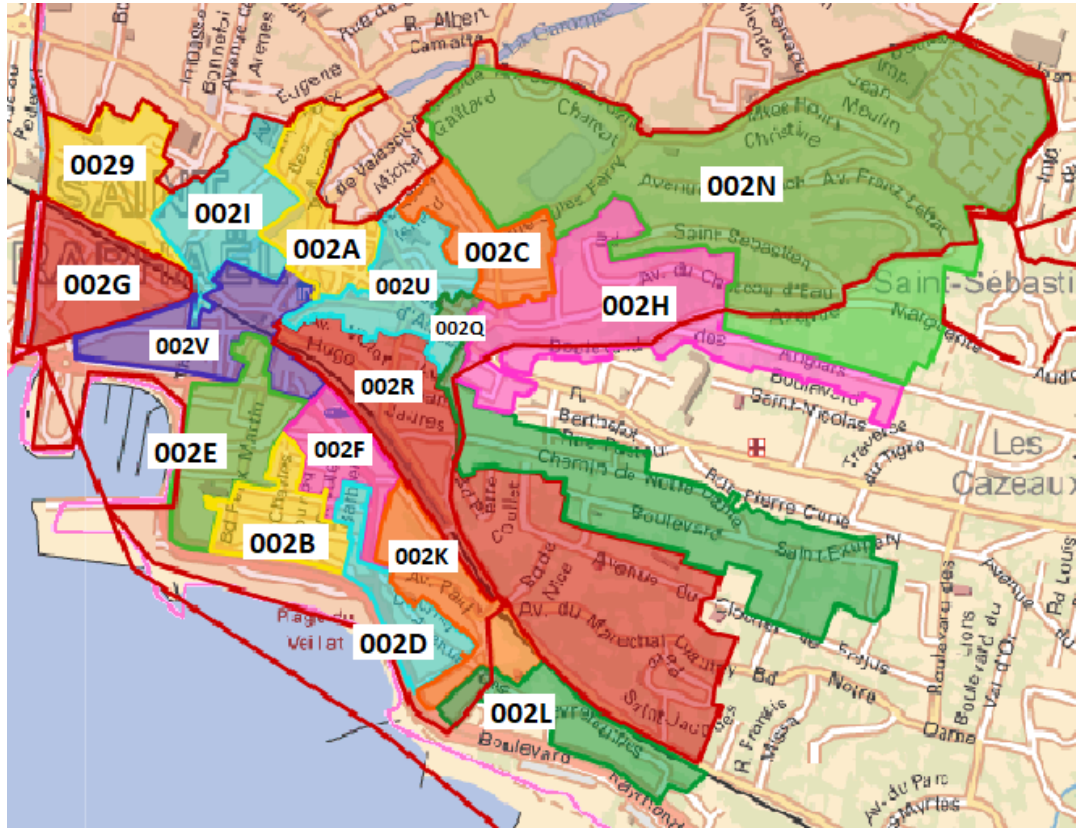
Zone PM	Nb d'el concernés	EI adressables	Tx adressables	Eligibles	Tx éligibles
FI-83118-0006	309	309	100%	230	74%
FI-83118-0007	179	179	100%	125	70%
FI-83118-000A	364	364	100%	230	63%
FI-83118-000B	419	419	100%	305	73%
FI-83118-000C	292	292	100%	266	91%
FI-83118-000D	529	529	100%	323	61%
FI-83118-000E	77	77	100%	77	100%
FI-83118-000F	370	370	100%	370	100%
FI-83118-000H	126	126	100%	115	91%
FI-83118-000O	200	200	100%	200	100%
FI-83118-000P	311	311	100%	297	95%
FI-83118-000Q	374	374	100%	298	80%
1er lot CIL CV	3 550	3 550	100%	2 836	80%

Orange

Il reste environ **714 locaux** à rendre éligibles dont :

- 253 locaux dans des immeubles avec problématiques de négociation (syndic non identifié ou toujours en cours de négociation, ...)
- 118 locaux étudiés en cours de validation chez les syndicats de copropriété
- 212 logements avec AS obtenus et en attente de finalisation des études
- 131 locaux isolés à étudier

Etat d'avancement du 2nd lot



Zone PM	Nb d'el concernés	EI adressables	Tx adressables
FI-83118-0029	352	352	100%
FI-83118-002A	363		0%
FI-83118-002B	330	319	97%
FI-83118-002C	255	255	100%
FI-83118-002D	339		0%
FI-83118-002E	344	344	100%
FI-83118-002F	319		0%
FI-83118-002G	355	355	100%
FI-83118-002H	179	166	93%
FI-83118-002I	354	354	100%
FI-83118-002K	244		0%
FI-83118-002L	130		0%
FI-83118-002N	324		0%
FI-83118-002Q	84	84	100%
FI-83118-002R	197	2	1%
FI-83118-002U	337	337	100%
FI-83118-002V	368		0%
Lot 5	4 874	2 568	53%

Ce lot démarré en 2018 est à ce jour couvert (fibre dans le quartier) à 53 %. Sa couverture se poursuit et sera finalisée d'ici fin du semestre : 9 armoires ont été déployées et 8 sont en cours de déploiement à ce jour.

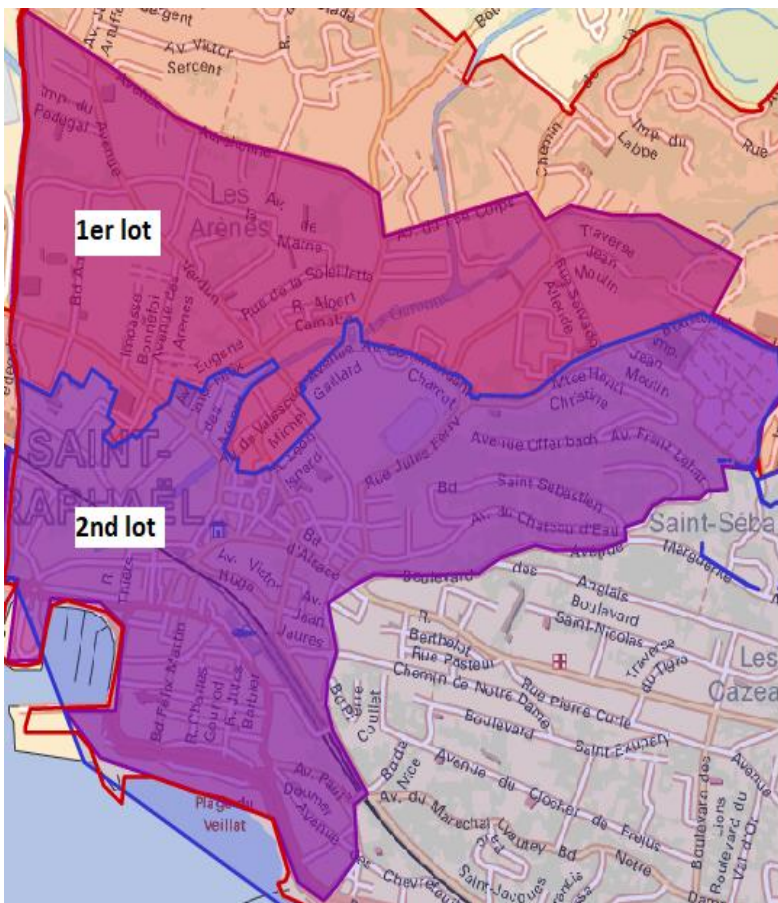
Les premiers éligibles sont attendus sur ce lot à la fin du T3 2019

Sur les 4874 locaux, 3 864 locaux pour 295 immeubles nécessitent un accord syndic :

- A ce jour, nous avons obtenu 43 accords syndics pour 874 locaux soit seulement 15% d'AS
- 3000 locaux sont dans des immeubles avec problématiques de négociation dont 135 avec syndic non

Orange **identifié (1115 locaux)**

Synthèse CIL Centre-Ville



Zone PM sur le CIL Centre-Ville	Nb d'el concernés	EI adressables	Tx adressables	Eligibles	Tx éligibles
1er lot	3 550	3 550	100%	2 836	80%
2nd lot	4 874	2 568	53%	0	0%
Total CIQ CV	8 424	6 118	73%	2 836	34%

Une couverture de **73%** sur le périmètre du Centre-Ville et de **34%** des locaux à date.

Un 1^{er} lot qui se termine mais sur lequel subsistent des difficultés d'obtention des accords de fibrage dans certaines copropriétés (Accords Syndic)

Un lot 2 dont le déploiement de la couverture se poursuit. Néanmoins, avec un taux d'accord syndic à ce jour trop faible (15%), nous allons rencontrer des difficultés sur la croissance de l'éligibilité

- au total sur les 2 lots du Centre ville : **145** Syndics non identifiés pour **1245** logements

=> vous pouvez nous aider pour finir le déploiement modulo autorisation fin 2020 !!

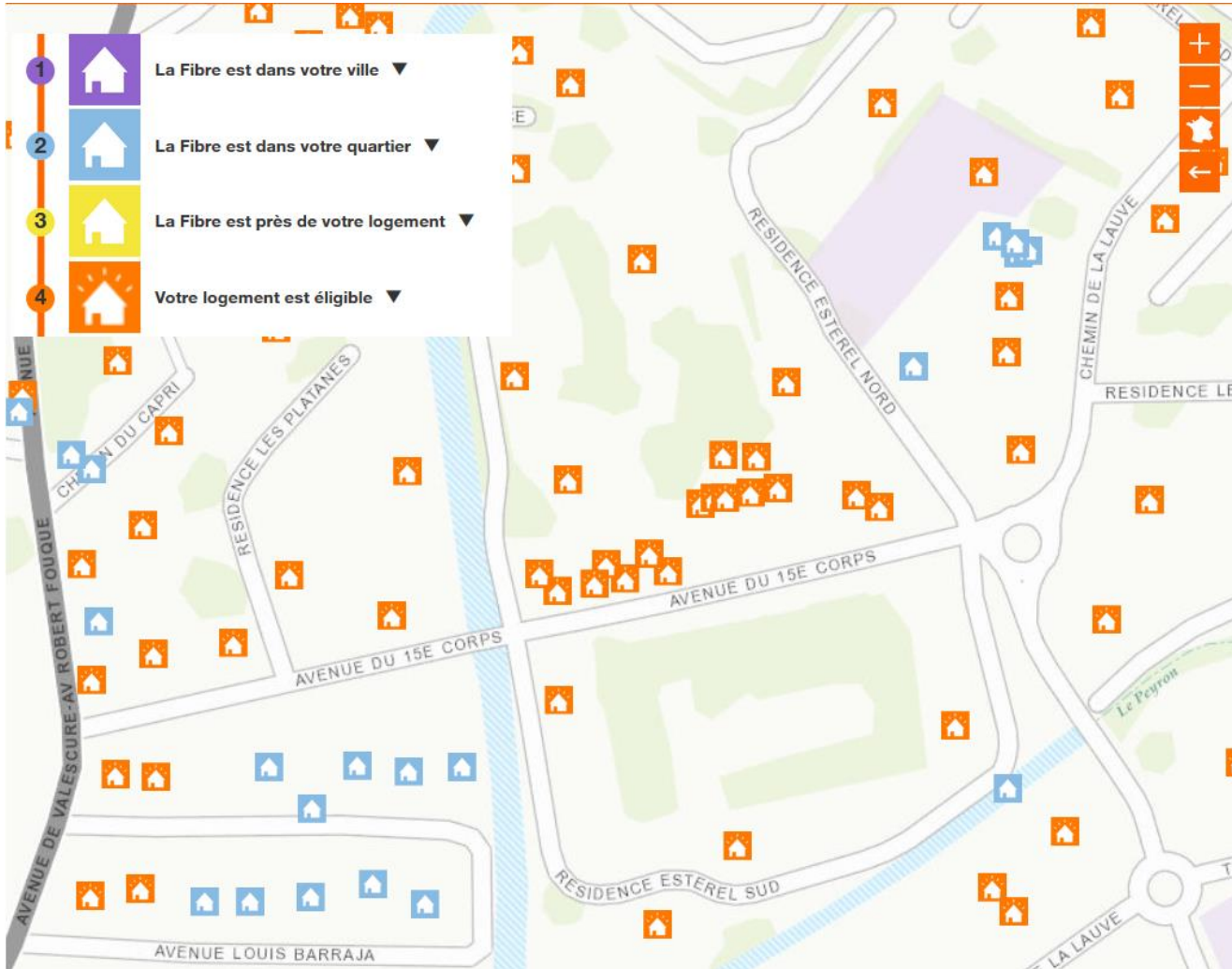


Syndic non identifié

Comment savoir si je suis éligible ?

- sur le Portail Orange :

<http://reseaux.orange.fr/cartes-de-couverture/fibre>



Comment suivre le déploiement ?

- ❑ toujours sur le site d'orange, en remplissant le questionnaire ci-dessous

Votre logement est éligible à la Fibre ?

Découvrez les offres Livebox et Open Fibre.

[Testez votre ligne et découvrez les offres Fibre d'Orange](#)

Votre domicile, votre quartier ou votre ville ne sont pas encore raccordés ?

[Tenez-vous au courant de l'arrivée de la Fibre](#)

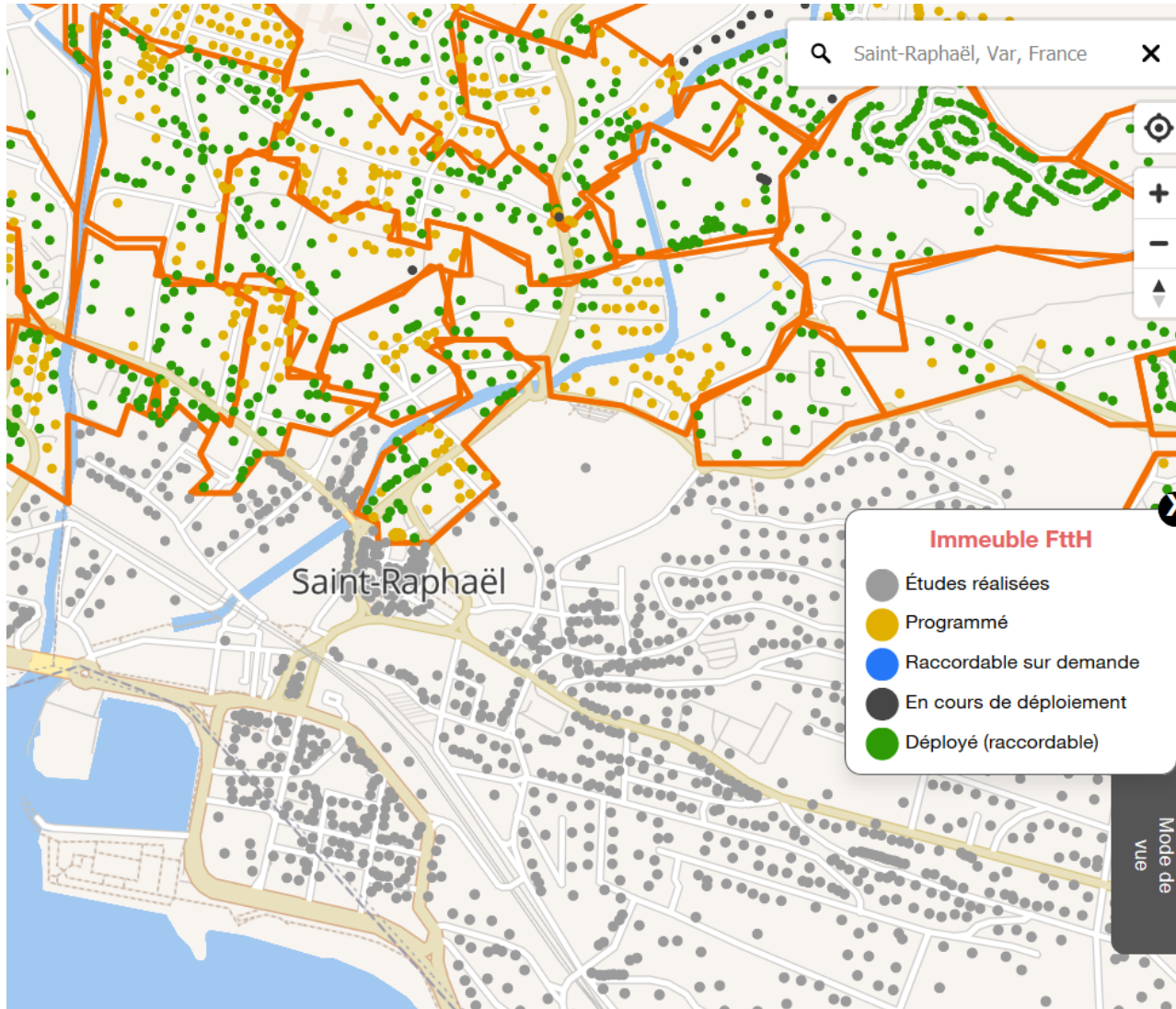
[Découvrez comment avoir la Fibre chez vous](#)

❑ Pourquoi ?

1. je suis informé quand mon logement devient éligible

Comment savoir si je suis éligible ?

- sur le Portail de l'Arcep avec mise à jour trimestrielle :
<https://cartefibre.arcep.fr>



merci

